



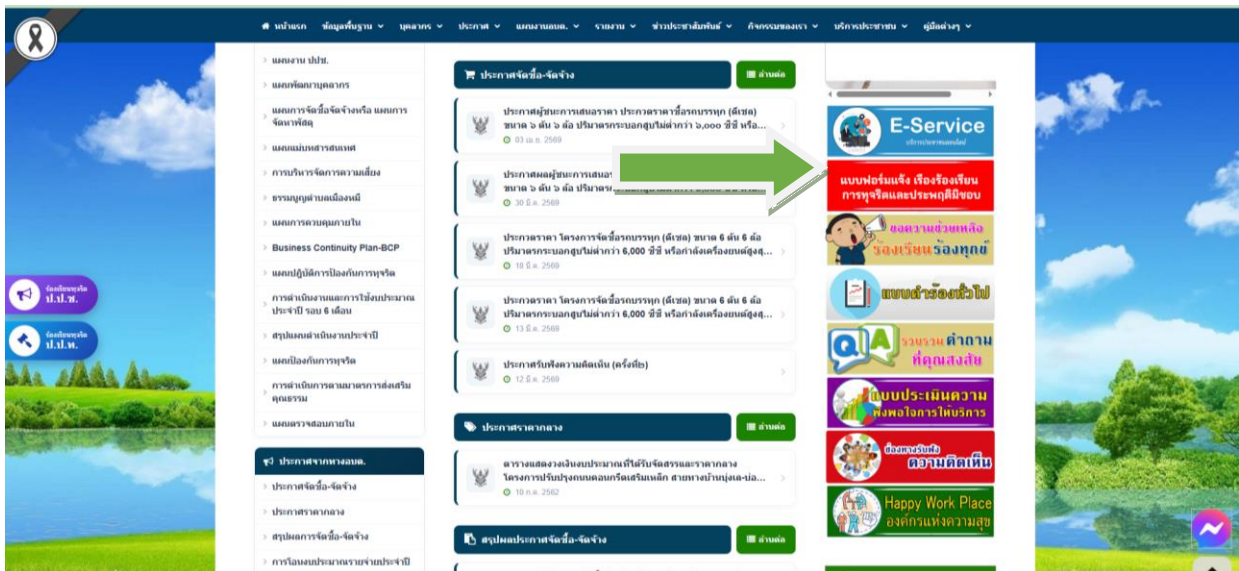
คู่มือแสดงรายละเอียดวิธีการการใช้งาน
ระบบให้บริการ e-service
องค์การบริหารส่วนตำบลเมืองหมี่

การให้บริการในระบบ e - service องค์การบริหารส่วนตำบลเมืองหมี่ ประกอบด้วย 8 ประเภท คือ

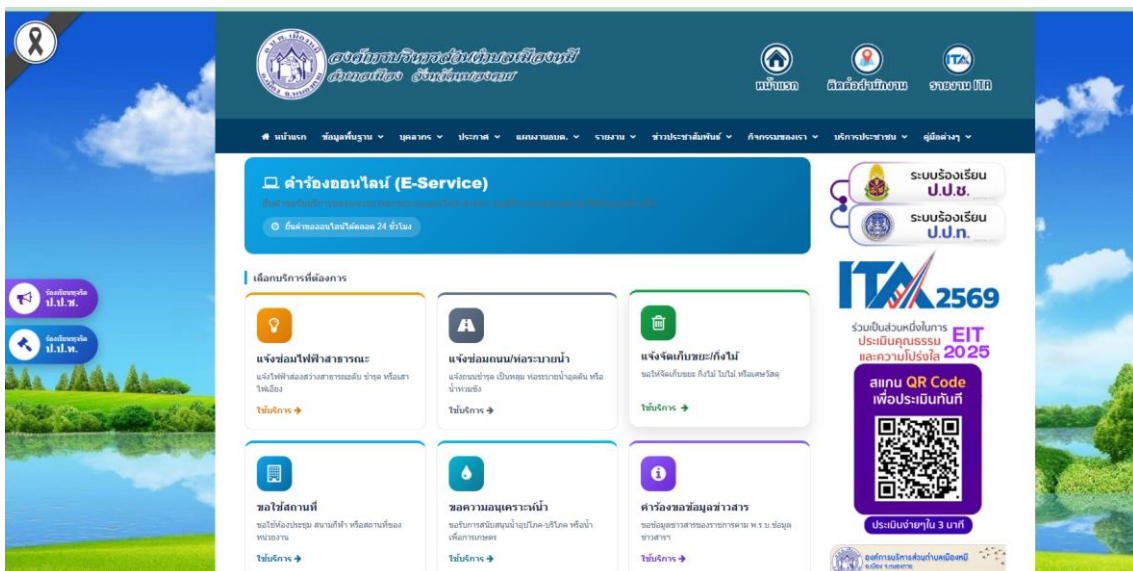
1. แจ้งซ่อมไฟฟ้าสาธารณะ
2. แจ้งซ่อมถนน/ท่อระบายน้ำ
3. แจ้งจัดเก็บขยะ/กิ่งไม้
4. ขอใช้สถานที่
5. ขอความอนุเคราะห์น้ำ
6. คำร้องขอข้อมูลข่าวสาร
7. ขอตัดต้นไม้/กิ่งไม้
8. คำร้องบริการอื่น ๆ

โดยมีขั้นตอนและรายละเอียดการใช้งาน ที่เหมือนหรือคล้ายกัน ดังนี้

1. เข้าหน้าแรกของเว็บไซต์องค์การบริหารส่วนตำบลเมืองหมี่ <https://www.mueangmi.go.th/> แล้วเลือกหัวข้อ e - service



2. เลือกหัวข้อเพื่อขอรับบริการ



3. กรอกรายละเอียดตามแบบฟอร์มแล้วกดตกลงหรือกดส่ง

The screenshot shows a web form for ITA 2569 registration. The header includes the logo of the Ministry of Education, Culture and Sport and the text 'กระทรวงศึกษาธิการ สำนักงานคณะกรรมการการศึกษาขั้นพื้นฐาน'. The form is titled 'แจ้งขอมัติฟ้าสาธารณะ' (Public Information Notice) and contains the following fields:

- ข้อมูลผู้แจ้ง** (Informant Information):
 - ชื่อ-นามสกุล* (Name and Surname): [Text input field]
 - เบอร์โทรศัพท์* (Phone Number): [Text input field]
 - อีเมล (Email): [Text input field]
 - เขตติดต่อประชาชน (Residential Area): [Text input field]
- สถานที่ / จุดที่ขอรับบริการ** (Location / Service Request Point):
 - รายละเอียดสถานที่* (Location Details): [Text area with placeholder 'ระบุที่อยู่ / จุดสังเกต / หมู่บ้าน ใกล้เคียง']
- รายละเอียดค่าธรรมเนียมการสมัคร** (Registration Fee Details):
 - หมายเลขสำเนา (Copy Number): [Text input field]

On the right side of the form, there is a QR code and the text 'IT A 2569' and 'ระบบร้องเรียน ป.ป.ช.' (Public Complaint System). Below the QR code, it says 'ระบบร้องเรียน ป.ป.ช.' and 'ระบบร้องเรียน ป.ป.ท.' (Public Complaint System for the Public). At the bottom right, there is a QR code for 'สแกน QR Code เพื่อประเมินทันที' (Scan QR Code for immediate evaluation) and 'โปรดอย่าดูใบ 3 นก' (Please do not look at the 3 birds).

4. เมื่อกดตกลงแล้วถือว่าเสร็จขั้นตอนการยื่นขอรับบริการ จากนั้นจะมีเจ้าหน้าที่ติดต่อกลับ เพื่อตรวจสอบข้อมูล และให้บริการตามที่ได้รับคำร้อง

